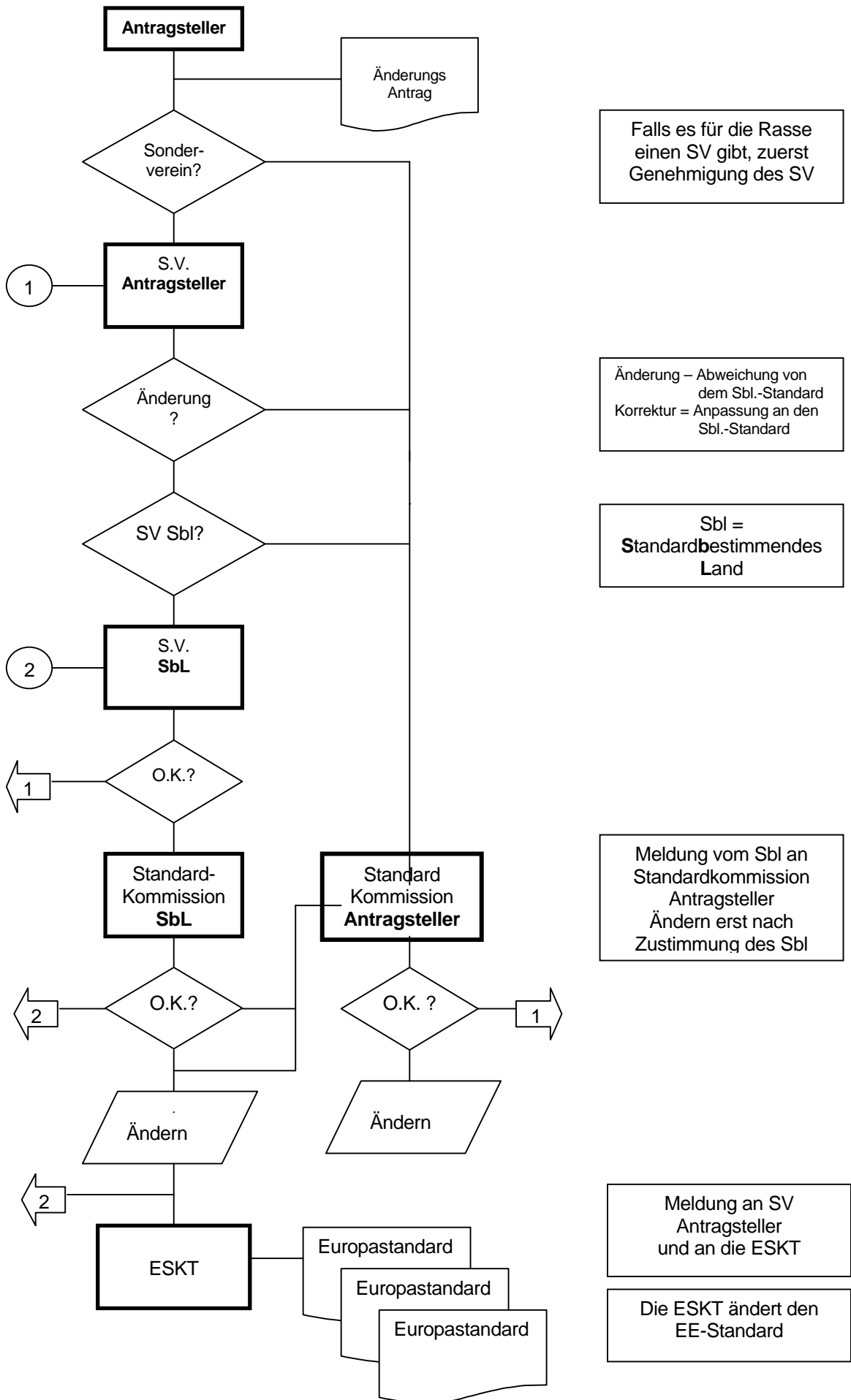


Änderungsverfahren für Standards



Falls es für die Rasse einen SV gibt, zuerst Genehmigung des SV

Änderung – Abweichung von dem Sbl.-Standard
Korrektur = Anpassung an den Sbl.-Standard

Sbl = **Standardbestimmendes Land**

Meldung vom Sbl an Standardkommission Antragsteller
Ändern erst nach Zustimmung des Sbl

Meldung an SV Antragsteller und an die ESKT

Die ESKT ändert den EE-Standard